

Planus Trennwandsystem

Vielfalt und Stabilität



Die erste Wahl

in punkto Schallschutz, Brandschutz und Vielseitigkeit

Das DRUM Trennwandsystem Planus ist in Schalenbauweise konstruiert. Das System aus sendzimmervverzinkte Stahlprofilen ermöglicht eine jederzeit flexible Raumgestaltung und bietet eine Vielzahl konstruktiver Alternativen, um unterschiedlichste Raumplanungen wirtschaftlich zu realisieren.

Die Systembauweise in Verbindung mit einer äußerst rationellen Fertigung im Werk sichert eine termingerechte Ausführung des Gesamtwerkes „Wand“ mit minimalem Montageaufwand vor Ort. Durch die hohe Variabilität und uneingeschränkte Versetzbarkeit können Nutzungsänderungen jederzeit mit geringem Aufwand vorgenommen werden.



Kombination von Glas- und Vollwandelementen bei dem DRUM Trennwandsystem Planus



Durch das doppelschalige Wandsystem und die Abdichtung der Wandpaneele mit hochelastischen Dichtungsprofilen werden sehr gute Schalldämm-Eigenschaften erzielt. Zusätzliche Maßnahmen wie Schwermatten erreichen sogar höchste Schalldämmanforderungen mit geringer Wandstärke (108 mm).

Eine feuerhemmende Ausführung des Trennwandsystems ist mit minimalem Aufwand – ohne konstruktive Veränderung des Systems – möglich oder auch nachrüstbar.





1. solid

Mit Planus solid können vielfältige bauphysikalische Eigenschaften hinsichtlich Brand- und Schallschutz erfüllt werden (F30, G30; Schalldämmwerte $R'_{w,p}$ von 40 bis 50 dB).

Die Ansichtsbreite der Glasrahmenprofile ist mit 33 mm identisch mit der Ansichtsbreite der Türzargen.

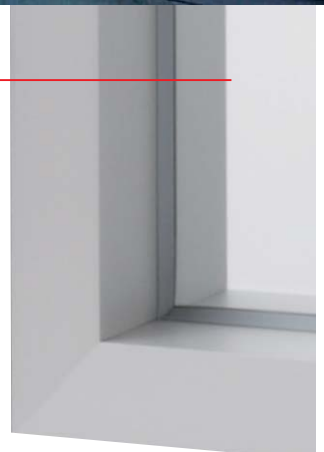




2. central

Die kostengünstigere Alternative zu Planus solid. Wenn eine mittig sitzende Isolier- oder Einscheibenverglasung ausreichend ist, dann ist Planus central die richtige Wahl.

Die Ansichtsbreite der Glasahmenprofile entspricht Planus solid.

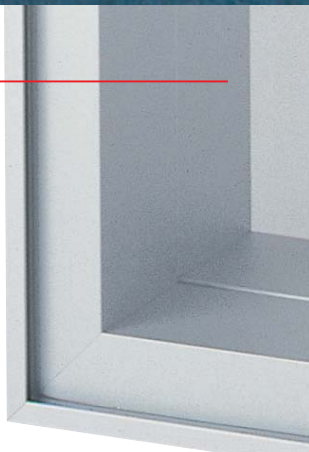




3. light

Planus light verbindet einen hohen Anspruch an Solidität mit dem Thema Leichtigkeit der Architektur.

Die Glasflächen sind aussen lediglich von einem 7 mm schmalen Rahmen eingefasst.

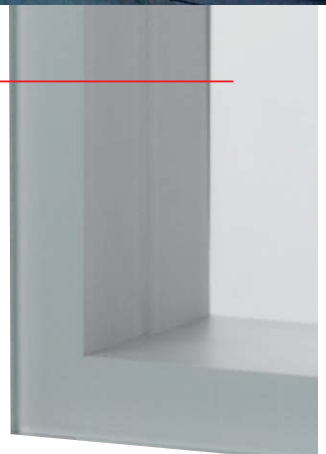




4. clear

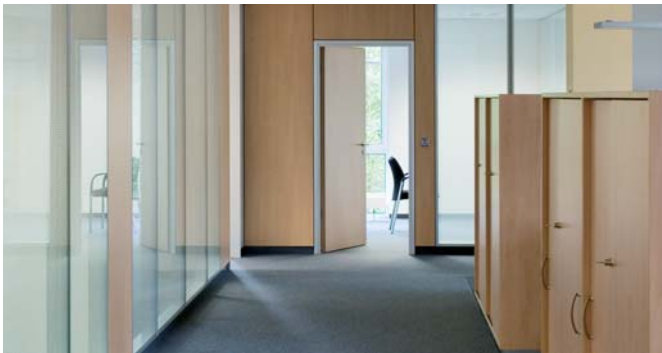
Durch die Verklebung der Glasscheiben mit dem Aluminium-Rahmen entsteht der Eindruck durchgehender Glasflächen.

Planus clear ist die konsequenteste Umsetzung des formalen Anspruchs durch den Verzicht auf einen überstehenden Rahmen.



Perfektion und Ordnung

mit einem umfangreichen Ausstattungs- und Zubehörprogramm



Ein gut durchdachtes Ausstattungsprogramm macht Planus zu mehr als einem Trennwandsystem.

Durch ein in die Trennwandpfosten gestanztes Lochraster ist in der Vertikalen eine Aufnahme von Organisationseinheiten möglich. Das Organisationselement „Arcada“ bietet zusätzlich das variable Anbringen von Elementen in der Horizontalen.

Mit integrierten Elektroinstallationselementen, einem Raumbeschilderungs-System und vielen weiteren Ideen unterstützt Planus die perfekte Büro-Organisation.





Elektroinstallations- und Raumbeschilderungs-Zubehör



DRUM Aluminium-Rahmentüren

sind als Alternative zu Ganzglastüren und massiven Türblättern in verschiedenen Verglasungsvarianten für unterschiedliche Schalldämmanforderungen verfügbar.

Oberflächen und Glasfüllungen sind nach Wunsch erhältlich, ebenso raumhohe und zweiflügelige Ausführungen. Die Profilstärke der Aluminium-Rahmentür beträgt nur 70 mm.



DRUM GmbH & Co. KG
Trenn- und Schrankwände
Industriestraße 22a
D-66914 Waldmohr

Telefon +49 (0) 63 73 - 8114-0
Telefax +49 (0) 63 73 - 40 45

www.drum-systeme.de
info@drum-systeme.de